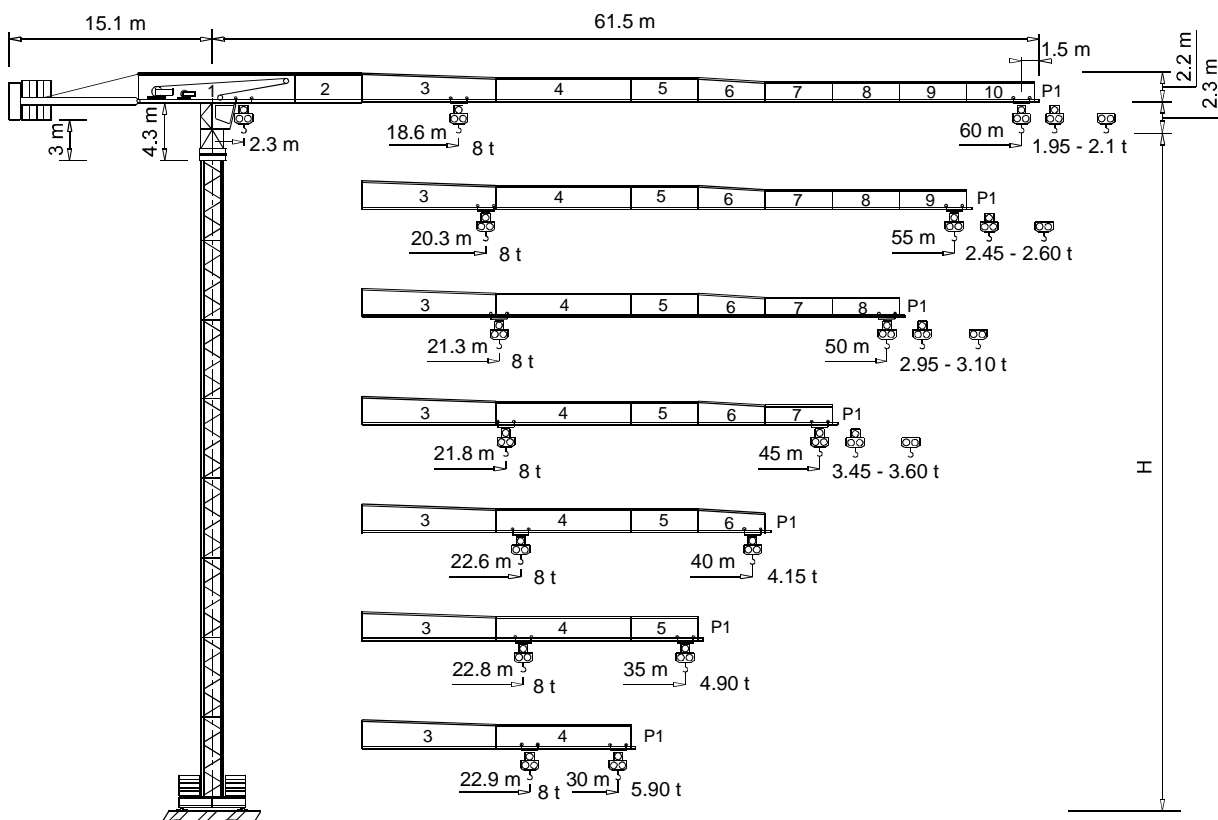


Gru a torre "Flat Top" "Flat Top" Tower Crane • Grue à tour "Flat Top" "Flat Top" Turmdrehkran • Grua torre "Flat Top"



CE FEM 1.001 A3
(A2 )

THE **ULTIMATE CRANE**™

Dati illustrativi non impegnativi
Con riserva di modifica senza preavviso

Specifications and data not binding
Subject to modification without notice

Données techniques seulement indicatives
Modifications réservées sans préavis

Angaben und Beschreibung unverbindlich
Änderungen vorbehalten ohne weitere Mitteilung

Dibujos y datos sin compromiso
Modificaciones reservadas sin preaviso

UTE.DOC.REV.002 09_2002

"CITY" CTT 161-8 TS



CTT 161-8

Diagramma di portata
Load Diagram

I
GB

Curbes de charges
Lastkurven

F
D

Curvas de cargas

E

		CTT 161-8											
		10	15	20	25	30	35	40	45	50	55	60	
4 t	- 34.9 m	4	4	4	4	4	3.99	3.42	2.98	2.63	2.34	2.1	
4 t	- 33.96 m	4	4	4	4	4	3.86	3.28	2.84	2.48	2.19	1.95	
8 t	- 18.64 m	8	8	7.39	5.72	4.63	3.86	3.28	2.84	2.48	2.19	1.95	
4 t	- 38.1 m	4	4	4	4	4	4	3.78	3.3	2.91	2.6		
4 t	- 36.97 m	4	4	4	4	4	4	3.64	3.15	2.77	2.45		
8 t	- 20.26 m	8	8	8	6.31	5.11	4.27	3.64	3.15	2.77	2.45		
4 t	- 40.14 m	4	4	4	4	4	4	4	3.51	3.1			
4 t	- 38.91 m	4	4	4	4	4	4	3.87	3.36	2.95			
8 t	- 21.31 m	8	8	8	6.68	5.42	4.53	3.87	3.36	2.95			
4 t	- 41.06 m	4	4	4	4	4	4	4	3.6				
4 t	- 39.78 m	4	4	4	4	4	4	3.97	3.45				
8 t	- 21.78 m	8	8	8	6.85	5.56	4.65	3.97	3.45				
4 t	- 40 m	4	4	4	4	4	4	4					
8 t	- 22.57 m	8	8	8	7.13	5.8	4.85	4.15					
4 t	- 35 m	4	4	4	4	4	4						
8 t	- 22.76 m	8	8	8	7.2	5.85	4.9						
4 t	- 30 m	4	4	4	4	4							
8 t	- 22.92 m	8	8	8	7.26	5.9							

Altre installazioni
Other configurations

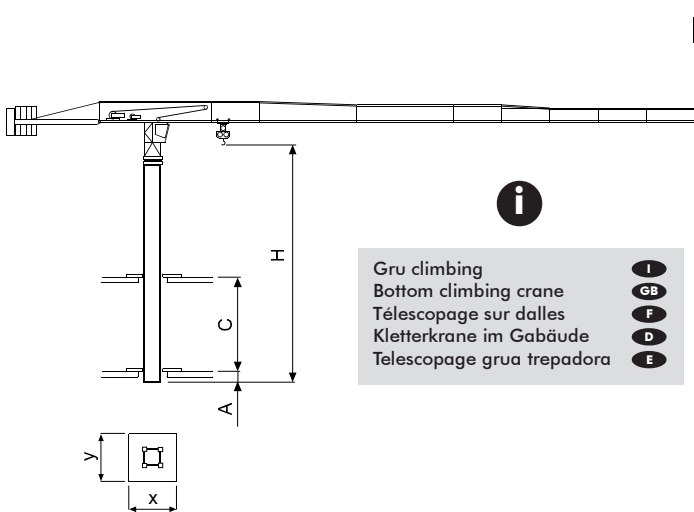
I
GB

Autres implantations
Aufstellmöglichkeiten

F
D

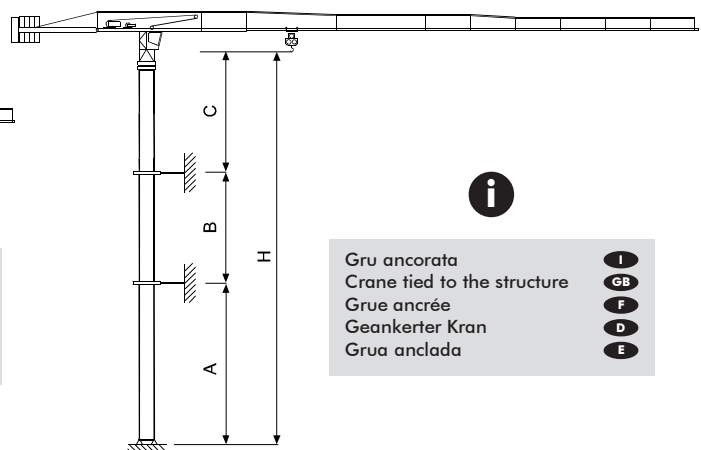
Otras implantaciones

E



Gru climbing
Bottom climbing crane
Télescage sur dalles
Kletterkrane im Gebäude
Telescage grua trepadora

I
GB
F
D
E



Gru ancorata
Crane tied to the structure
Grue ancrée
Geankerter Kran
Grúa anclada

I
GB
F
D
E

	TS16	TS21
	[m]	
C _{min}	i	i
H _{max}		
x		
y		

	TS16 R1	TS21 R3	TS21 R4
	m		
A _{min/max}	30 / 36	30 / 45	45 / 65
B _{min/max}	17.7 / 23.6		
C _{max}	24	35	35
H _{max}	i		

i Consultateci

I Consult us

GB Nous consulter

F Consultarnos

E Auf Anfrage

D



CTT 161-8

Torre **I**

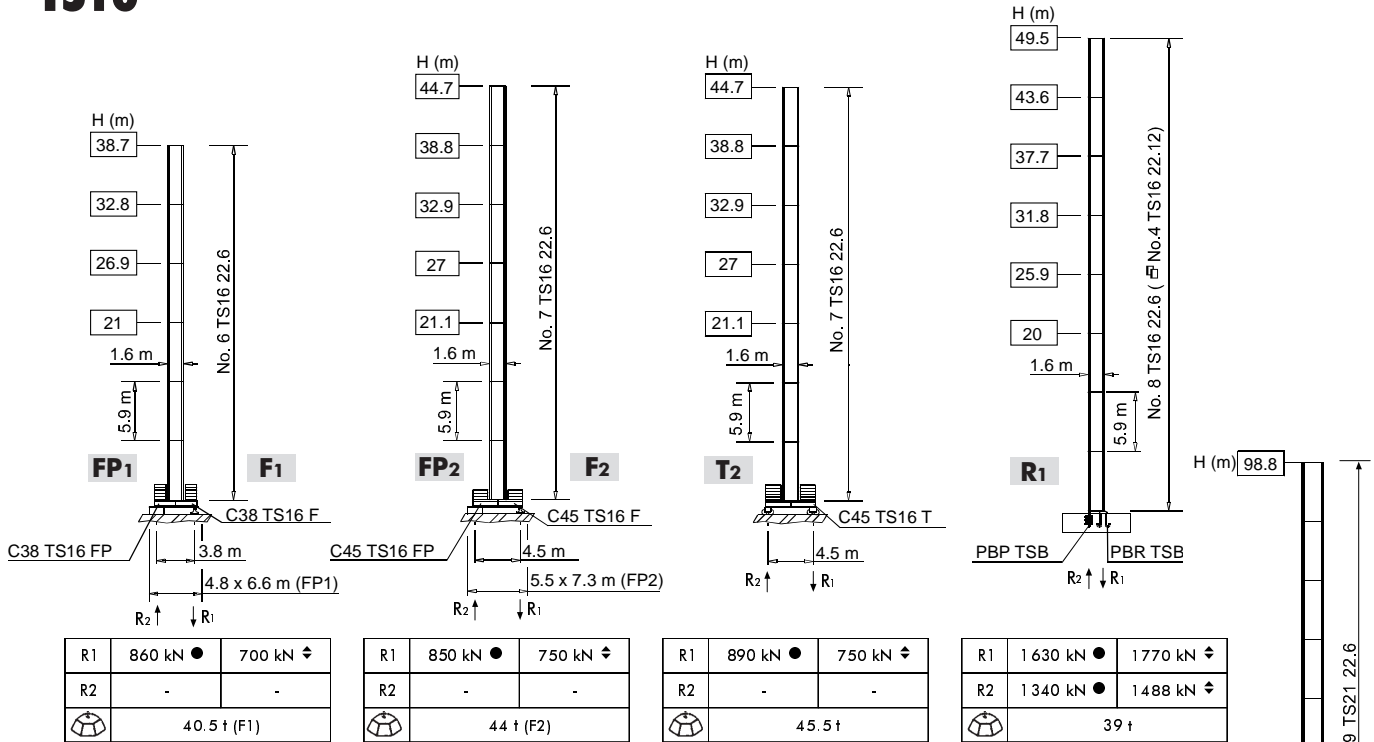
Mast **GB**

Mât **F**

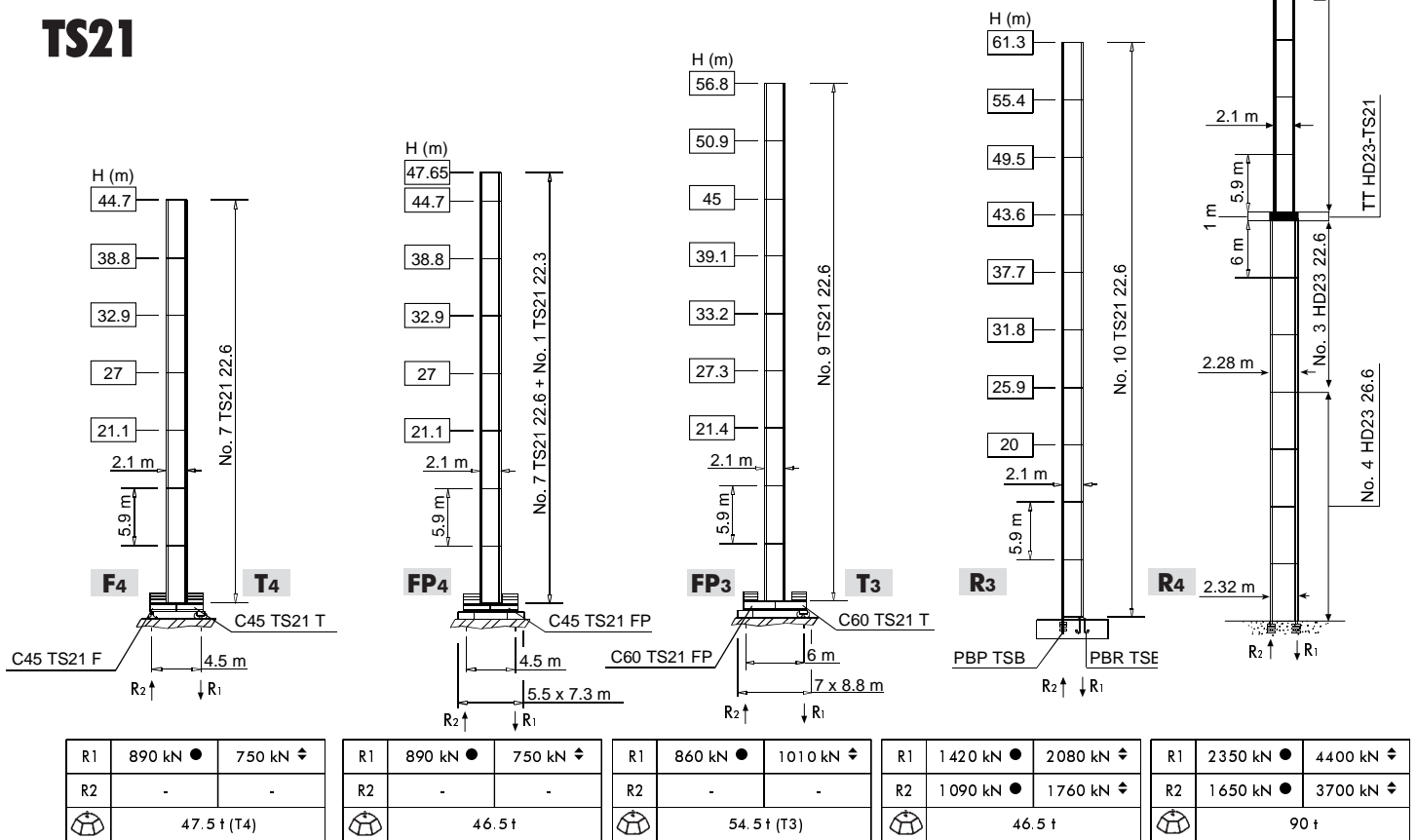
Turm **D**

Mástil **E**

TS16



TS21



H	Altezza massima s. g.	I	Max. under hook height	GB	Hauteur maxi. sous crochet	F	Höchste Hackenhöhe	D	Maxima altura bajo gancho	E	
●	In servizio		In service		En service		In Betrieb		En servicio		
◊	Fuori servizio		Out of service		Hors service		Alternativlösung		Fuera de servicio		
⊕	A vuoto, senza zavorra, braccio max., altezza max.		Without load, without ballast, max. jib and max. height		A vide, sans lest, avec flèche et hauteur maximum		Ohne Last und Ballast, mit Maximalausleger und Maximalhöhe		Sin carga, sin lastre, con pluma y altura máxima		
⊞	Alternativa		Alternative		Alternative		Alternativlösung		Alternativa		



CTT 161-8

Meccanismi
Mechanisms

I
GB

Mécanismes
Antriebe

F
D

Mecanismos

E

	24 APC 40	65 * kVA	400 V - 50 Hz
	30 AFC 40	70 * kVA	400 V - 50 Hz / 460 V - 60 Hz
			CE 87/405

* Gru senza traslazione / Crane without travelling equipment / Grue sans translation / Krane ohne Schienenfahren / Grúa sin traslación

		m/min	t	kW		
	24 APC 40		5	4	24	278 m
			29	4		
			58	2		
			2.5	8		
			14.5	8		
			29	4		
	30 AFC 40 (VARIANT)		0 ⇌ 3	4	30	278 m
			3 ⇌ 10	4		
			10 ⇌ 41	4		
			41 ⇌ 66	2.38		
			66 ⇌ 82	1.86		
			0 ⇌ 1.5	8		
			1.5 ⇌ 5	8		
			5 ⇌ 20.5	8		
			20.5 ⇌ 33	4.76		
			33 ⇌ 41	3.72		
					350 m (LEBUS)	

	DVF 3 5 (VARIANT)	0 ⇌ 6 ⇌ 32 ⇌ 64 m/min		5 kW
	SSR 2 2 65	0.7 r.p.m (50 Hz)	0.84 r.p.m. (60 Hz)	2 × 65 Nm
	TAD 2 RP 2M4	0 - 24 m/min		2 × 4 kW
	TAD 2 RG 4M3			4 × 3 kW

	▲	●
	Max. H [m]	
T₂	38.8	> 38.8
T₃	39.1	> 39.1
T₄	38.8	> 38.8

	Sollevamento	I	Hoisting	GB	Levage	F	Heben	D	Elevación	E
	Traslazione carrello		Trolleying		Distribution		Katzfahren		Distribución	
	Rotazione		Slewing		Orientation		Schwenken		Orientación	
	Traslazione		Travelling		Translation		Schienenfahren		Traslación	
	Direttiva sul livello acustico		Directive on noise level		Directive sur le niveau acoustique		Richtlinie für den Schall-Leistungspegel		Directiva sobre el nivel acustico	
	Consultateci		Consult us		Nous consulter		Auf Anfrage		Consultarnos	
	Potenza totale richiesta		Power requirements		Puissance totale nécessaire		Geforderte Stromstärke		Potencia necesaria	
	Alimentazione		Power supply		Alimentation		Stromversorgung		Alimentación	

Gru Comedil s.r.l.

A Terex Company

Via S. Egidio 42/A, 33074 Fontanafredda (PN) - Italy
Tel. (+39) 0434 567 311 - Telefax (+39) 0434 998631

Internet e-mail: info@comedil.com
Internet home page: <http://www.comedil.com>

Terex Internet home page: <http://www.terex.com>

Divisione Automontanti

Via Alessandrina, 25 - 20095 Cusano Milanino (MI) - Italy
Tel. (+39) 02 613 16011 - Telefax (+39) 02 613 16034

Internet e-mail: info.CBR@comedil.com

